

借入れ申込日から2ヵ月以内なら、
お支払い済みの資金もOK!!

教育ローン

この機会にぜひ
ご利用ください!



募集期間 令和6年4月1日(月)～令和7年3月31日(月)

変動金利型

店頭標準金利 (令和6年4月1日現在) **年3.775%**

最大軽減金利

年1.900%

固定金利型

店頭標準金利 (令和6年4月1日現在) **年4.65%**

最大軽減金利

年2.775%

軽減金利適用条件

当JAにて「JAネットバンク」をご契約いただける方または既にご契約の方のうち、①から③のいずれかに該当する方を対象に店頭金利より軽減いたします。

- ①現在当JAで住宅ローンをご契約頂いている方。(本人・配偶者に限る)：1.675%軽減
 - ②給与振込または年金振込を指定されている方、または新たに指定される方(本人に限る)、あるいは農産物販売代金(当JAに出荷している販売代金のみ)の振込を指定されている方。：1.475%軽減
 - ③公共料金等(電気・電話・水道・ガス・NHK受信料・携帯電話)の口座振替を1つ以上指定されている方(クレジット払い含む)、または新たに指定される方。(本人に限る)およびJAカードを契約中、または新たに契約される方(当JA口座からの引落しに限定)。(本人に限る)：1.475%軽減
 - ④当JAでNISA(少額投資非課税制度)口座開設またはすでにNISA口座をお持ちの方。(本人・配偶者に限る)：0.2%軽減
- ※①②③いずれかが軽減後さらに④に該当の場合は軽減後金利から軽減いたします。

■ご利用いただける方

- 年齢が満18歳以上かつ最終償還時の年齢が満71歳未満の方で、当JA所定の条件を満たす方(三菱UFJニコス保証をご利用の場合は年齢が満18歳以上65歳未満かつ最終償還時の年齢が満72歳未満)
- その他当JA所定の融資要件および資格を満たす方

■お使いみち

就学子弟の入学金、授業料、学費および就学のためのアパート家賃等
他金融機関から借入中の教育資金の借換

■ご返済方法

- 元利均等毎月返済(ボーナス月増額返済併用もできます)

■お借入れ額

10万円以上1,000万円以内(1万円単位・所要額の範囲内)

■お借入れ期間

- 据置期間を含め6ヵ月以上15年以内
(据置期限は卒業予定年月の末日より6ヵ月後まで)

■ご融資利率

- 【変動金利型】上記の金利は、お借入れ当初に適用されるものです。お借入れ後の適用金利は年2回見直しさせていただきます。
【固定金利型】お借入れ当初の利率を、完済時まで適用いたします。
- 借入れ金利は、お申込み時ではなく、実際にお借入れいただく日の金利が適用されますので、金利情勢により、お申込み時の金利と異なる場合がございます。

■担保・保証人

担保は不要です。当JAが指定する保証機関の保証をご利用いただけますので、原則として保証人は不要です。

■保証

大阪府農業信用基金協会が三菱UFJニコス保証をご利用いただけます。
※別途保証料が必要です。(一括前払い・分割後払いのいずれかよりご選択いただけます。三菱UFJニコスは分割後払いのみ。保証料率：年0.32～1.50%)

■手数料

別途事務手数料(11,000円)が必要です。
ご返済条件を変更される場合は、条件変更手数料(5,500円)が必要です。

■ご返済額の目安

年1.900%の場合(保証料別)

ご利用額	毎月返済(元利均等毎月返済)		
	3年	5年	15年
100万円	28,598円	17,484円	6,389円

◎表は試算ですので実際の返済額とは多少異なります。ご返済額の試算については店頭にて承ります。

■留意事項

- お申込みに際しては、当JAおよび所定の保証機関の審査がございます。審査の結果によってはご希望にそえない場合がありますのでご了承ください。
- 据置期間中は、お利息のみのお支払いとなります。
- ローンご利用にあたって、当JAの組合員でない方は組合員になっていただく必要があります。(別途、当JA所定の出資金が必要となります。)
- 団体信用生命共済にご加入いただくことも可能です。また、ご希望により、9大疾病補償保険、三大疾病保障特約、長期継続入院特約、団体信用生命共済(連生)、三大疾病保障特約(連生)も付保できます(但し、お客様負担となります)。
- 繰上償還等を行う場合、当JA所定の手数料が必要となります。但しJAネットバンクでの一部繰上げ返済は手数料無料となります。
- 軽減金利適用期間中に、金利軽減に係るお取引を解除された場合、またはご返済の滞りなどが発生した場合には、金利軽減の適用を中止し、当該金利適用時の店頭表示金利に引き上げさせていただきます。
- 適用金利は、金利情勢の動向によって変更する場合があります。
- ローン商品の詳しい内容につきましては、店頭の商品概要説明書またはJAいずみのホームページをご覧ください。(https://www.ja-izumino.or.jp/)

令和6年4月1日現在

くわしくは当JAまでお問い合わせ下さい。

教育ローン申込時必要書類一覧

書類名		発行元
1	JA 小口ローン借入申込書兼債務保証委託申込書	—
2	個人情報の収集・保有・利用・提供に関する同意書	JA
3	住民票謄本 ^{*1}	交付日から3か月以内 市町村役場
4	運転免許証	— 運転免許センター
5	健康保険証	— 勤務先等
6	所得証明	—
	給与所得者	源泉徴収票 前年分
	自営業者	納税証明書および確定申告書 ^{*3} 前年分
	農業者 ^{*2}	納税証明書および確定申告書 ^{*3} 前年分
7	・合格通知書または在学証明書 ・入学金、授業料などの納付書 ・アパート賃貸契約書(写)等必要額がわかるもの	—
8	借換対象資金の償還明細書(借換の場合)	— 該当金融機関



※1 在日外国人の方は、特別永住者証明書もしくは在留カードの提出が必要となる場合があります。
 ※2 農業者の方は、JA発行の所得証明書でも対応可能です。
 ※3 電子申告(e-Tax)による場合は、受付印に代わって「受信通知」が必要です。
 (注) 申込みの内容等により、左記以外の書類が必要となる場合があります。

リフォームでより快適な暮らしを!

リフォームローン

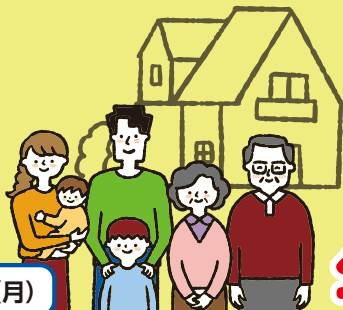
変動金利型

店頭標準金利
(令和6年4月1日現在)

年 **3.475%**

最大軽減金利

年 **1.400%**



募集期間 令和6年4月1日(月)～令和7年3月31日(月)

ご利用いただける方

- 借入時年齢: 満18歳以上75歳未満の方
- 最終返済時年齢: 80歳未満の方
- ※その他JA所定の融資要件および資格を満たす方

お使いみち

借入申込者またはその家族が常時居住するための既存住宅の増改築・改装・補修を目的とする資金およびその他住宅に付帯する施設等の住宅関連設備資金、空き家解体資金、他金融機関から借入れ中のリフォーム資金の借換資金等を対象とします。

借入れ額

10万円以上1,500万円以内(空き家解体資金の場合は総借入金額のうち500万円以内となります。)

借入れ期間

1年以上15年以内(空き家解体資金の場合は10年以内となります。)

担保・保証人

担保は不要です。当JAが指定する保証機関の保証をご利用いただけますので、原則として保証人は不要です。

保証

大阪府農業信用基金協会の三菱UFJニコス保証をご利用いただけます。※別途保証料が必要です。(一括前払い・分割後払いのいずれかよりご選択いただけます。三菱UFJニコスは分割後払いのみ。保証料率年0.3~0.8%)

手数料

別途事務手数料(11,000円)が必要です。ご返済条件を変更される場合は、条件変更手数料(5,500円)が必要です。

留意事項

- お申込みの際は、当JAおよび所定の保証機関の審査がございます。審査の結果によってはご希望にそえない場合がありますのでご了承ください。
- ローンご利用にあたって、当JAの組合員でない方は組合員になっていただくことが必要です。(別途、当JA所定の出資金が必要となります。)
- 団体信用生命共済にご加入いただくことが可能です。(大阪府農業信用基金協会保証の場合はJAが負担します)借入れ期間が10年を超える場合、団体信用生命共済にご加入していただきます。(三菱UFJニコス保証は除く)また、ご希望により、9大疾病補償保険、三大疾病保障特約、長期継続入院特約、団体信用生命共済(連生)、三大疾病保障特約(連生)も付保できます(但し、お客様負担となります)。
- 繰上返済等を行う場合、当JA所定の手数料が必要となります。但しJAネットバンクでの一部繰上げ返済は手数料無料となります。
- 軽減金利適用期間中に、金利軽減に係るお取引を解除された場合、またはご返済の滞りなどが発生した場合には、金利軽減の適用を中止し、当該金利適用時の店頭表示金利に引き上げさせていただきます。
- 適用金利は、金利情勢の動向によって変更される場合があります。
- ローン商品の詳しい内容につきましては、店頭の商品概要説明書またはJAいずみのホームページをご覧ください。(https://www.ja-izumino.or.jp/)

令和6年4月1日現在

軽減金利適用条件

当JAにて「JAネットバンク」をご契約いただける方または既に「JAネットバンク」をご契約の方のうち、①から③のいずれかに該当する方を対象に店頭金利より軽減いたします。

- ①現在当JAで住宅ローンをご契約頂いている方。(本人・配偶者に限る): 1.875%軽減
- ②給与振込または年金振込を指定されている方、または新たに指定される方(本人に限る)、あるいは農産物販売代金(当JAに出荷している販売代金のみ)の振込を指定されている方: 1.675%軽減
- ③公共料金等(電気・電話・水道・ガス・NHK受信料・携帯電話)の口座振替を1つ以上指定されている方(本人に限る)およびJAカードを契約中、または新たに契約される方(当JA口座からの引落しに限定)。(本人に限る): 1.675%軽減
- ④当JAでNISA(少額投資非課税制度)口座開設またはすでにNISA口座をお持ちの方。(本人・配偶者に限る): 0.2%軽減

※①②③いずれか軽減後さらに④に該当の場合は軽減後金利から軽減いたします。



JAネットバンクをご契約いただいた方については、

いつでもどこでもお手軽に、以下のような

住宅ローンにかかるサービスのご利用が可能となっております。

※利用可能時間、利用可能な環境、サービス内容の詳細等、JAネットバンクホームページをご確認ください。

<https://www.jabank.org/netbank/>



明細照会

住宅ローンの残高、最終期限などの案件明細照会ができます。



一部繰上返済シミュレーション

住宅ローンの一部繰上返済シミュレーションができます。



一部繰上返済予約

シミュレーション結果に基づく一部繰上返済予約ができます。

※ネットバンクによる全額繰上返済はできません。 ※繰上返済1回当たりの返済前残元金に対する限度割合、最低返済金額、手数料は各JAにより異なります。

JAIずみの

くわしくはお近くのJAIずみの各支店までお問い合わせ下さい。

中央支店	072-437-0658	八木支店	072-445-0129	あびこ支店	0725-20-0804	北池田支店	0725-55-0480
土生郷支店	072-428-3468	南掃守支店	072-427-5443	取石支店	072-272-0606	南池田支店	0725-55-0380
有真香支店	072-428-4597	城北支店	072-445-8881	高石支店	072-264-0001	横山支店	0725-92-1501
※東葛城支店	お問い合わせは有真香支店へ	山直下支店	072-445-0001	忠岡支店	0725-32-1341	南松尾支店	0725-54-0190
山滝支店	072-479-0601	春木支店	072-439-2370	くずのは支店	0725-41-2880		
山直上支店	072-479-0015	いずみおまつ支店	0725-21-4121	和泉支店	0725-41-2385		

※の支店では、融資業務の取扱いはございません。